

รายละเอียดรถ ลำดับที่ 1

ยี่ห้อ / รุ่น	HINO แบบ FC4JLNA
เลขทะเบียน	ชุดจด
เลขเครื่องยนต์	J05TVH10257
เลขตัวถัง	FC4JLNA-10072
สี	
วันที่จดทะเบียน	
วันครบกำหนดภาษี	

รายละเอียดรถ ลำดับที่ 2	
ยี่ห้อ / รุ่น	HINO แบบ FM1ANLD
เลขทะเบียน	ชุดจด
เลขเครื่องยนต์	A09CTHH17424
เลขตัวถัง	FM1ANLD-17348
สี	
วันที่จดทะเบียน	
วันครบกำหนดภาษี	



รายละเอียดรถ ลำดับที่ 3	
ยี่ห้อ / รุ่น	HINO แบบ NSCP3-FD700
เลขทะเบียน	ชุดจด
เลขเครื่องยนต์	
เลขตัวถัง	NSCP3-FD700-009-56
สี	
วันที่จดทะเบียน	
วันครบกำหนดภาษี	



รายละเอียดรถ ลำดับที่ 4	
ยี่ห้อ / รุ่น	HINO แบบ FM2PNMD
เลขทะเบียน	ชุดจด
เลขเครื่องยนต์	P11CVGH12485
เลขตัวถัง	FM2PMND-11733
สี	
วันที่จดทะเบียน	
วันครบกำหนดภาษี	





รายละเอียดรถ ลำดับที่ 5	
ยี่ห้อ / รุ่น	HINO แบบ NSCP3-FD700
เลขทะเบียน	ชุดจด
เลขเครื่องยนต์	
เลขตัวถัง	NSCP3-FD700-008-56
สี	
วันที่จดทะเบียน	
วันครบกำหนดภาษี	



รายละเอียดรถ ลำดับที่ 6	
ยี่ห้อ / รุ่น	HINO แบบ FC9JLLA
เลขทะเบียน	85-2596 ชลบุรี
เลขเครื่องยนต์	J05ETCH10644
เลขตัวถัง	FC9JLLA-12460
สี	ขาว
วันที่จดทะเบียน	20 พฤษภาคม 2554
วันครบกำหนดภาษี	30 มิถุนายน 2559



รายละเอียดรถ ลำดับที่ 7	
ยี่ห้อ / รุ่น	HINO แบบ FM2PKLA
เลขทะเบียน	70-4636 เชียงราย
เลขเครื่องยนต์	P11C-UV10562
เลขตัวถัง	FM2PKLA10211
สี	ขาว
วันที่จดทะเบียน	10 สิงหาคม 2552
วันครบกำหนดภาษี	30 มิถุนายน 2558





รายละเอียดรถ ลำดับที่ 8	
ยี่ห้อ / รุ่น	HINO แบบ FM2PKLA
เลขทะเบียน	70-4640 เชียงราย
เลขเครื่องยนต์	P11C-UV10551
เลขตัวถัง	FM2PKLA10210
สี	ขาว
วันที่จดทะเบียน	10 สิงหาคม 2552
วันครบกำหนดภาษี	30 มิถุนายน 2553

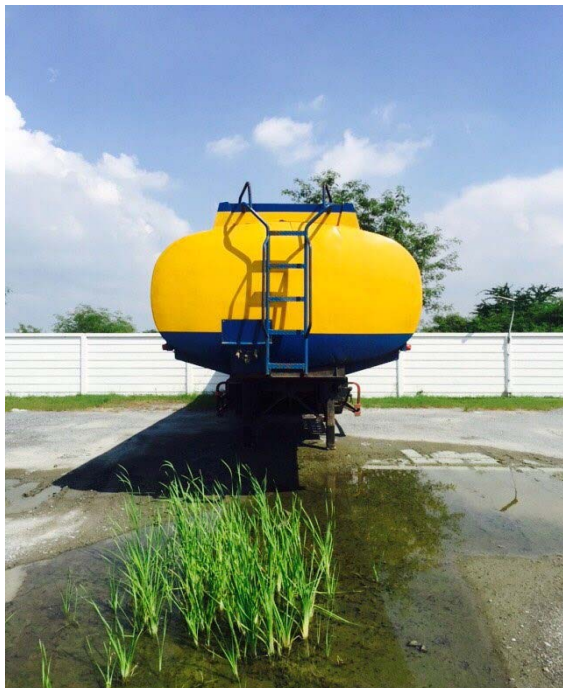




รายละเอียดรถ ลำดับที่ 9	
ยี่ห้อ / รุ่น	HINO แบบ STR400-S1250L
เลขทะเบียน	70-4637 เชียงราย
เลขเครื่องยนต์	
เลขตัวถัง	STR400000452
สี	เหลือง น้ำเงิน
วันที่จดทะเบียน	10 สิงหาคม 2552
วันครบกำหนดภาษี	30 มิถุนายน 2558



รายละเอียดรถ ลำดับที่ 10	
ยี่ห้อ / รุ่น	HINO แบบ STR400-S1250C
เลขทะเบียน	70-4641 เชียงราย
เลขเครื่องยนต์	
เลขตัวถัง	STR400000352
สี	เหลือง น้ำเงิน
วันที่จดทะเบียน	10 สิงหาคม 2552
วันครบกำหนดภาษี	30 มิถุนายน 2553



รายละเอียดรถ ลำดับที่ 11	
ยี่ห้อ / รุ่น	HINO แบบ STR400-S1250L
เลขทะเบียน	70-4686 เชียงราย
เลขเครื่องยนต์	
เลขตัวถัง	STR400001352
สี	ขาว น้ำเงิน เหลือง แดง
วันที่จดทะเบียน	25 กันยายน 2552
วันครบกำหนดภาษี	30 มิถุนายน 2553



รายละเอียดรถ ลำดับที่ 12

ยี่ห้อ / รุ่น	HINO แบบ STR400-S1250L
เลขทะเบียน	70-5201 เชียงราย
เลขเครื่องยนต์	
เลขตัวถัง	STR400009352
สี	น้ำเงิน เหลือง
วันที่จดทะเบียน	24 มกราคม 2554
วันครบกำหนดภาษี	





รายละเอียดรถ ลำดับที่ 13

ยี่ห้อ / รุ่น	HINO แบบ FM2KKNA
เลขทะเบียน	70-1279 ปทุมธานี
เลขเครื่องยนต์	K11300
เลขตัวถัง	FM2KKNA-10561
สี	ฟ้า
วันที่จดทะเบียน	16 กันยายน 2542
วันครบกำหนดภาษี	30 มิถุนายน 2559



รายละเอียดรถ ลำดับที่ 14

ยี่ห้อ / รุ่น	HINO แบบ FM2KKPA
เลขทะเบียน	70-1672 ปทุมธานี
เลขเครื่องยนต์	K13D-J11757
เลขตัวถัง	FM2KKPA-10180
สี	ฟ้า
วันที่จดทะเบียน	6 มิถุนายน 2544
วันครบกำหนดภาษี	31 มีนาคม 2559



รายละเอียดรถ ลำดับที่ 15

ยี่ห้อ / รุ่น	HINO แบบ FM2KKNA
เลขทะเบียน	70-1306 ปทุมธานี
เลขเครื่องยนต์	K13D-K11330
เลขตัวถัง	FM2KKNA-10587
สี	เทา
วันที่จดทะเบียน	16 พฤศจิกายน 2542
วันครบกำหนดภาษี	30 กันยายน 2559



รายละเอียดรถ ลำดับที่ 16

ยี่ห้อ / รุ่น	HINO แบบ FM2PKKA
เลขทะเบียน	70-2208 ปทุมธานี
เลขเครื่องยนต์	P11C-TH10659
เลขตัวถัง	FM2PKKA-10284
สี	ขาว
วันที่จดทะเบียน	6 มิถุนายน 2546
วันครบกำหนดภาษี	31 มีนาคม 2559





รายละเอียดรถ ลำดับที่ 17	
ยี่ห้อ / รุ่น	HINO
เลขทะเบียน	70-0714 ปทุมธานี
เลขเครื่องยนต์	M10C-A18881
เลขตัวถัง	FM3MKLA-10881
สี	เทา
วันที่จดทะเบียน	7 กุมภาพันธ์ 2539
วันครบกำหนดภาษี	31 ธันวาคม 2558



รายละเอียดรถ ลำดับที่ 18

ยี่ห้อ / รุ่น	HINO แบบ FG1JGPD
เลขทะเบียน	70-2602 ปทุมธานี
เลขเครื่องยนต์	J08C-TS13901
เลขตัวถัง	FG1JGPD-10226
สี	ขาว
วันที่จดทะเบียน	9 กันยายน 2547
วันครบกำหนดภาษี	30 มิถุนายน 2559



รายละเอียดรถ ลำดับที่ 19

ยี่ห้อ / รุ่น	HINO แบบ FM2KKNA
เลขทะเบียน	70-1280 ปทุมธานี
เลขเครื่องยนต์	K11301
เลขตัวถัง	FM2KKNA-10562
สี	ฟ้า
วันที่จดทะเบียน	16 กันยายน 2542
วันครบกำหนดภาษี	30 มิถุนายน 2559



รายละเอียดรถ ลำดับที่ 20	
ยี่ห้อ / รุ่น	HINO แบบ FM2KKNA
เลขทะเบียน	70-1278 ปทุมธานี
เลขเครื่องยนต์	K11299
เลขตัวถัง	FM2KKNA-10560
สี	ฟ้า
วันที่จดทะเบียน	16 กันยายน 2542
วันครบกำหนดภาษี	30 มิถุนายน 2559





รายละเอียดรถ ลำดับที่ 21	
ยี่ห้อ / รุ่น	HINO แบบ FM2KKNA
เลขทะเบียน	70-1304 ปทุมธานี
เลขเครื่องยนต์	K13D-K11328
เลขตัวถัง	FM2KKNA-10586
สี	เทา
วันที่จดทะเบียน	16 พฤศจิกายน 2542
วันครบกำหนดภาษี	30 กันยายน 2559



รายละเอียดรถ ลำดับที่ 22

ยี่ห้อ / รุ่น	HINO แบบ FM2KKNA
เลขทะเบียน	70-1312 ปทุมธานี
เลขเครื่องยนต์	K13D-K11323
เลขตัวถัง	FM2KKNA-10582
สี	เทา
วันที่จดทะเบียน	16 พฤศจิกายน 2542
วันครบกำหนดภาษี	30 กันยายน 2559



รายละเอียดรถ ลำดับที่ 23	
ยี่ห้อ / รุ่น	HINO แบบ FM2KKMA
เลขทะเบียน	70-1587 ปทุมธานี
เลขเครื่องยนต์	K13D-K11223
เลขตัวถัง	FM2KKMA-10096
สี	เทา
วันที่จดทะเบียน	24 ตุลาคม 2543
วันครบกำหนดภาษี	30 กันยายน 2559



รายละเอียดรถ ลำดับที่ 24

ยี่ห้อ / รุ่น	HINO แบบ FM2KKMA
เลขทะเบียน	70-1606 ปทุมธานี
เลขเครื่องยนต์	K13D-B12167
เลขตัวถัง	FM2KKMA-10103
สี	เทา
วันที่จดทะเบียน	8 ธันวาคม 2543
วันครบกำหนดภาษี	30 กันยายน 2559





รายละเอียดรถ ลำดับที่ 25	
ยี่ห้อ / รุ่น	HINO
เลขทะเบียน	70-0734 ปทุมธานี
เลขเครื่องยนต์	K13D-E10515
เลขตัวถัง	FM2KKLA-10192
สี	เทา
วันที่จดทะเบียน	7 กุมภาพันธ์ 2539
วันครบกำหนดภาษี	31 ธันวาคม 2558



รายละเอียดรถ ลำดับที่ 26

ยี่ห้อ / รุ่น	HINO แบบ FM2KKNA
เลขทะเบียน	70-1310 ปทุมธานี
เลขเครื่องยนต์	K13D-K11335
เลขตัวถัง	FM2KKNA-10590
สี	เทา
วันที่จดทะเบียน	16 พฤศจิกายน 2542
วันครบกำหนดภาษี	30 กันยายน 2559



รายละเอียดรถ ลำดับที่ 27

ยี่ห้อ / รุ่น	HINO แบบ FM2KKNA
เลขทะเบียน	70-1309 ปทุมธานี
เลขเครื่องยนต์	K13D-K11358
เลขตัวถัง	FM2KKNA-10591
สี	เทา
วันที่จดทะเบียน	16 พฤศจิกายน 2542
วันครบกำหนดภาษี	30 กันยายน 2559

